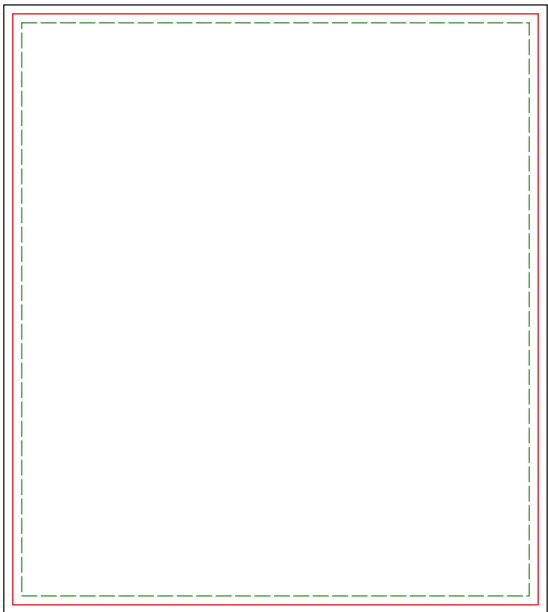


POSTAIS COM VERNIZ LOCALIZADO FV

- **Tamanho da Arte:** 91x102mm
- **Margens de Segurança:** 3mm a partir das bordas (Siga as guias do gabarito)



- **Linha Preta: Margem da Página**
Crie seu arquivo no tamanho final da página.
- **Linha Vermelha: Marca de Corte**
Esta é a marcação estimada para o corte.
- **Linha Verde: Margem de Segurança**
Mínimo de 5mm a partir das bordas.

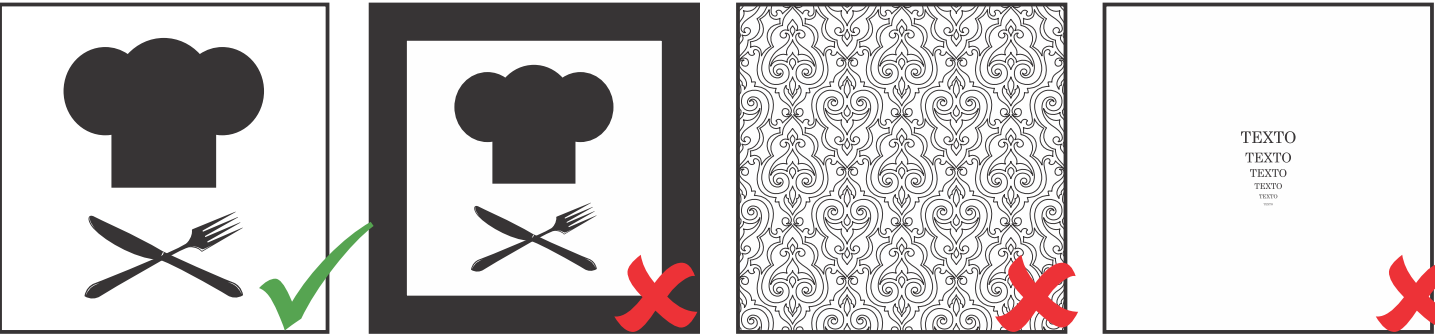
- **Veja abaixo exemplos de montagem para seu arquivo:**

Postais com Laminação Fosca e Verniz Localizado 4x4



Artes para postais com Laminação Fosca e Verniz Localizado 4x4 devem conter 4 páginas.
Página 1: Frente, Página 2: Máscara de Verniz Frente, Página 3: Verso e Página 4: Máscara de Verniz Verso.
(como mostra o gabarito).

ATENÇÃO! Serviços com acabamento de verniz localizado requerem cuidados especiais, veja abaixo algumas dicas essenciais para garantir um bom resultado final no seu material:



Envie sempre as máscaras para verniz localizado em vetor com preenchimento 100% preto (K).

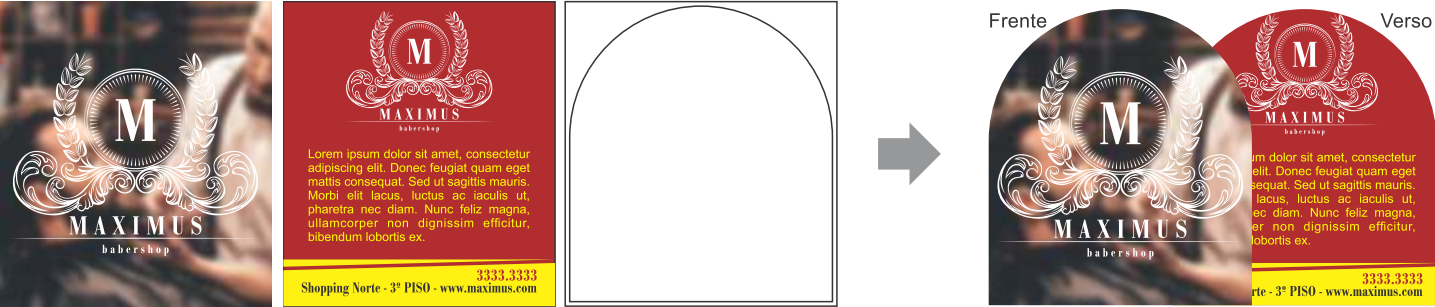
Evite aplicar verniz nas bordas ou áreas de corte. O acabamento na guilhotina geralmente danifica o verniz.

Nunca aplique o verniz em objetos complexos ou fios de contorno com espessura inferior a 0,3mm. Isto prejudica a gravação e compromete a qualidade final do produto.

Evite aplicações em fontes com corpo inferior a 6pt ou serifadas, isto certamente irá prejudicar a qualidade final do produto.

DICA BÔNUS! FACA OU CORTE ESPECIAL

Para serviços com faca (corte especial), deve-se apenas acrescentar 01 última página ao arquivo contendo o desenho de corte (vetorizado) com contorno 100% preto (K). O tamanho máximo para desenho da faca é 88x99mm. Evite desenhos complexos ou facas vazadas, este tipo de acabamento pode prejudicar o resultado final do seu produto.

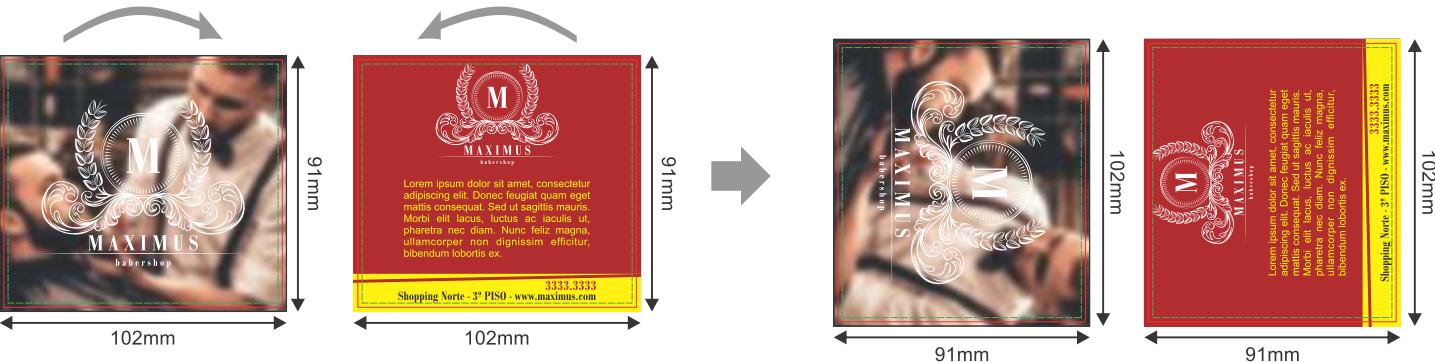


Página 01 (Frente) Página 02 (Verso) Página 03 (Corte)

Esta é uma imagem ilustrativa do resultado final do produto após o corte.

DICA BÔNUS! BATIDA DE VERSO

A batida de verso é a orientação das páginas do seu arquivo e a forma que será "batida" a impressão do verso no seu material no momento da produção. Artes para postais devem sempre estar na vertical, ou seja, 91x102mm. Veja abaixo o exemplo para fazer sua batida de verso corretamente:



Caso seu arquivo seja feito na orientação horizontal, antes de gerar o PDF/X-1a é necessário rotacionar as páginas 90° em lados opostos (horário e anti-horário) como mostra o modelo acima.