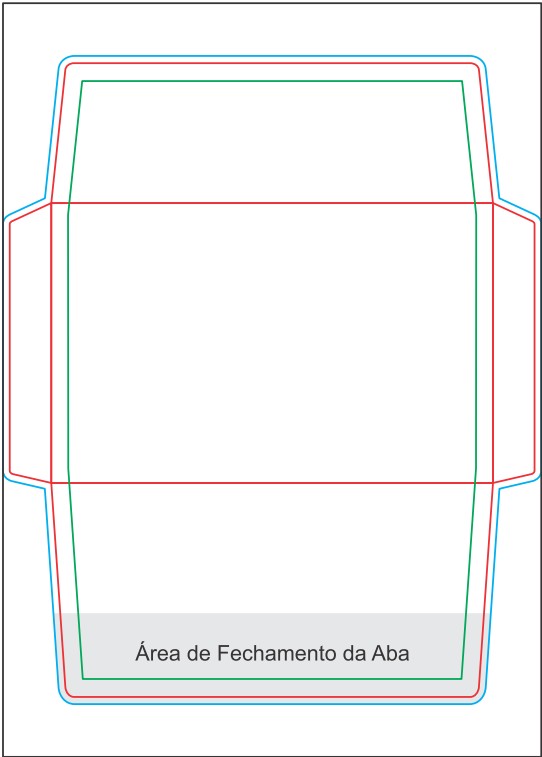


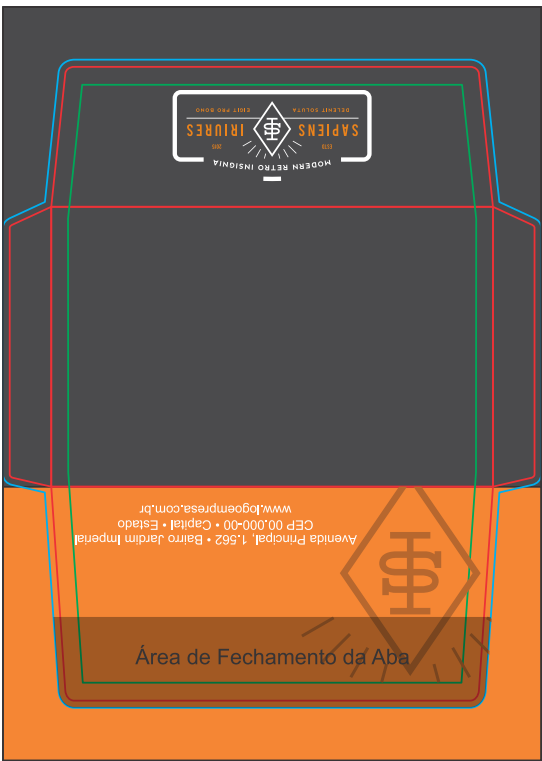
ENVELOPE COMERCIAL

- **Tamanho da Arte:** 210X300mm
- **Margens de Segurança:** 5mm a partir da marca de corte da faca (Siga as guias do gabarito).



- **Linha Preta: Margem da Página**
Crie seu arquivo no tamanho final da página.
- **Linha Azul: Área de Sangria**
Esta é a área de sangria do seu arquivo.
- **Linha Vermelha: Linha de Corte**
Esta é a marcação aproximada de onde será feito o corte especial.
- **Linha Verde: Margem de Segurança**
Mínimo de 5mm a partir da margem.
- **Área cinza: Fechamento da aba**
Não coloque informações importantes neste espaço, o fechamento da aba pode prejudicar o seu material.

• Como enviar meu arquivo?



Página 01 (Frente)
Crie sua arte utilizando o tamanho total da página (300x315mm).



Antes de gerar o arquivo em PDF/X1-a exclua as margens de sangria, corte e segurança.