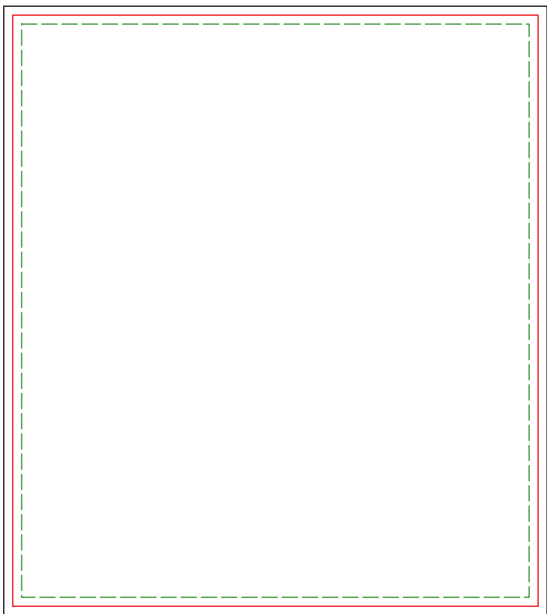


CARTÃO DUPLO

- **Tamanho da Arte:** 91x51mm
- **Margens de Segurança:** 3mm a partir das bordas (Siga as guias do gabarito)



- **Linha Preta: Margem da Página**
Crie seu arquivo no tamanho final da página.
- **Linha Vermelha: Marca de Corte**
Esta é a marcação estimada para o corte.
- **Linha Verde: Margem de Segurança**
Mínimo de 5mm a partir das bordas.

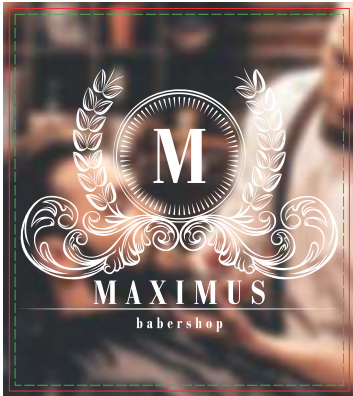
- **Veja abaixo exemplos de montagem para seu arquivo:**

Cartão Duplo 4x0



Artes para cartões duplos 4x0 devem conter apenas 1 página com a arte para impressão da frente.

Cartão Duplo 4x1 e 4x4



Artes para cartões duplos 4x1 e 4x4 devem conter 2 páginas. Página 1: Frente, Página 2: Verso.
ATENÇÃO! Artes 4x1 devem ser feitas com verso apenas em tons de cinza, outras porcentagens de cores não serão impressas.

DICA BÔNUS! FACA OU CORTE ESPECIAL

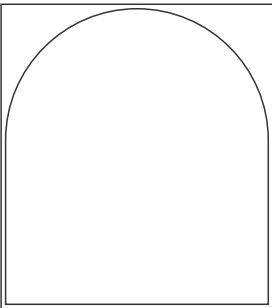
Para serviços com faca (corte especial), deve-se apenas acrescentar 01 última página ao arquivo contendo o desenho de corte (vetorizado) com contorno 100% preto (K). O tamanho máximo para desenho da faca é 88x99mm. Evite desenhos complexos ou facas vazadas, este tipo de acabamento pode prejudicar o resultado final do seu produto.



Página 01 (Frente)



Página 02 (Verso)



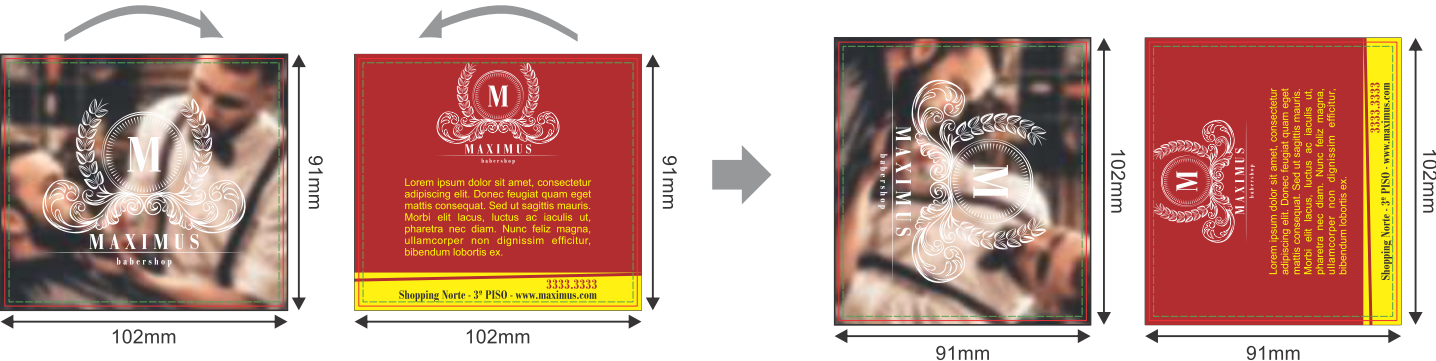
Página 03 (Corte)



Esta é uma imagem ilustrativa do resultado final do produto após o corte.

DICA BÔNUS! BATIDA DE VERSO

A batida de verso é a orientação das páginas do seu arquivo e a forma que será "batida" a impressão do verso no seu material no momento da produção. Artes para cartões duplo devem sempre estar na vertical, ou seja, 91x102mm. Veja abaixo o exemplo para fazer sua batida de verso corretamente:



Caso seu arquivo seja feito na orientação horizontal, antes de gerar o PDF/X-1a é necessário rotacionar as páginas 90° em lados opostos (horário e anti-horário) como mostra o modelo acima.